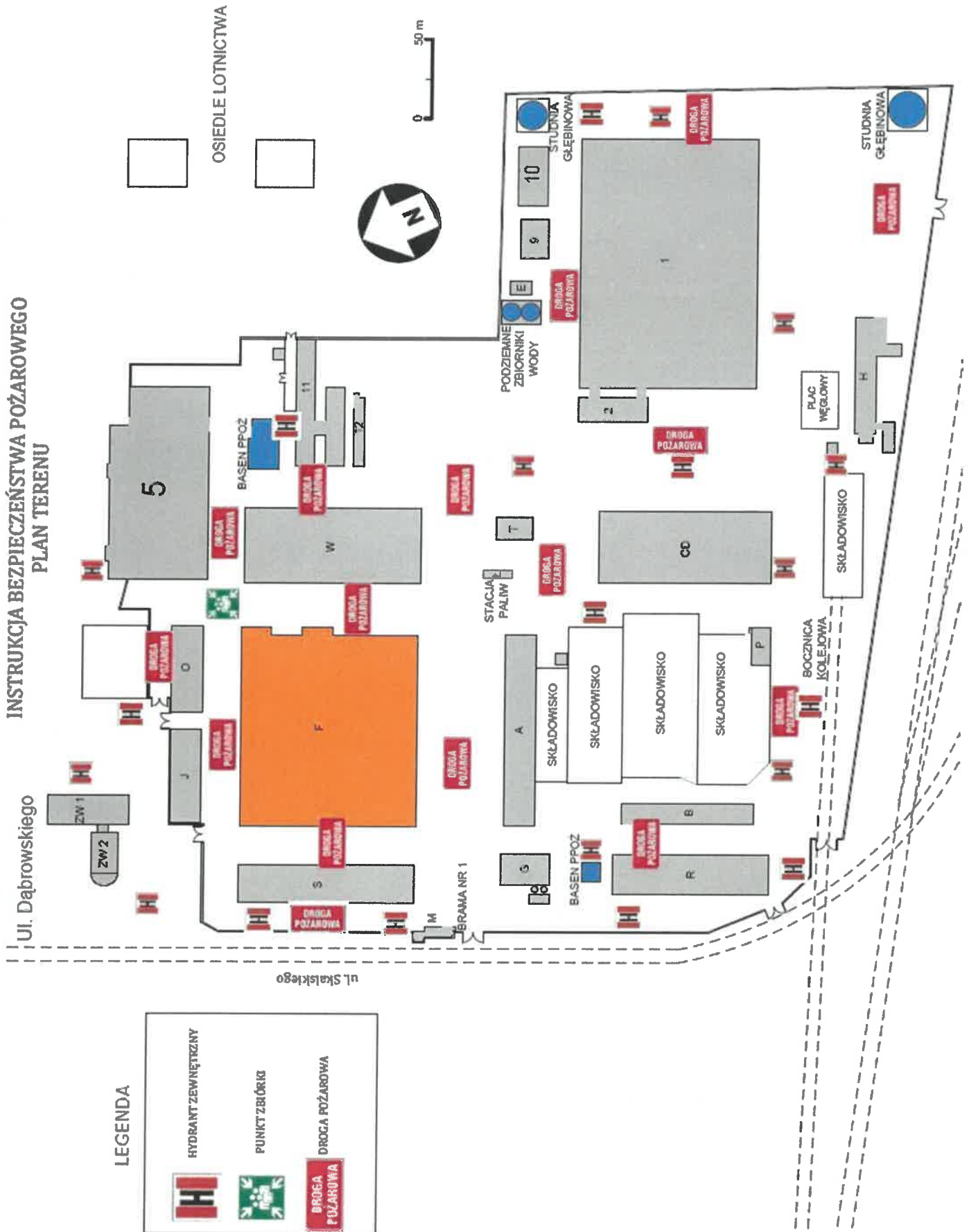


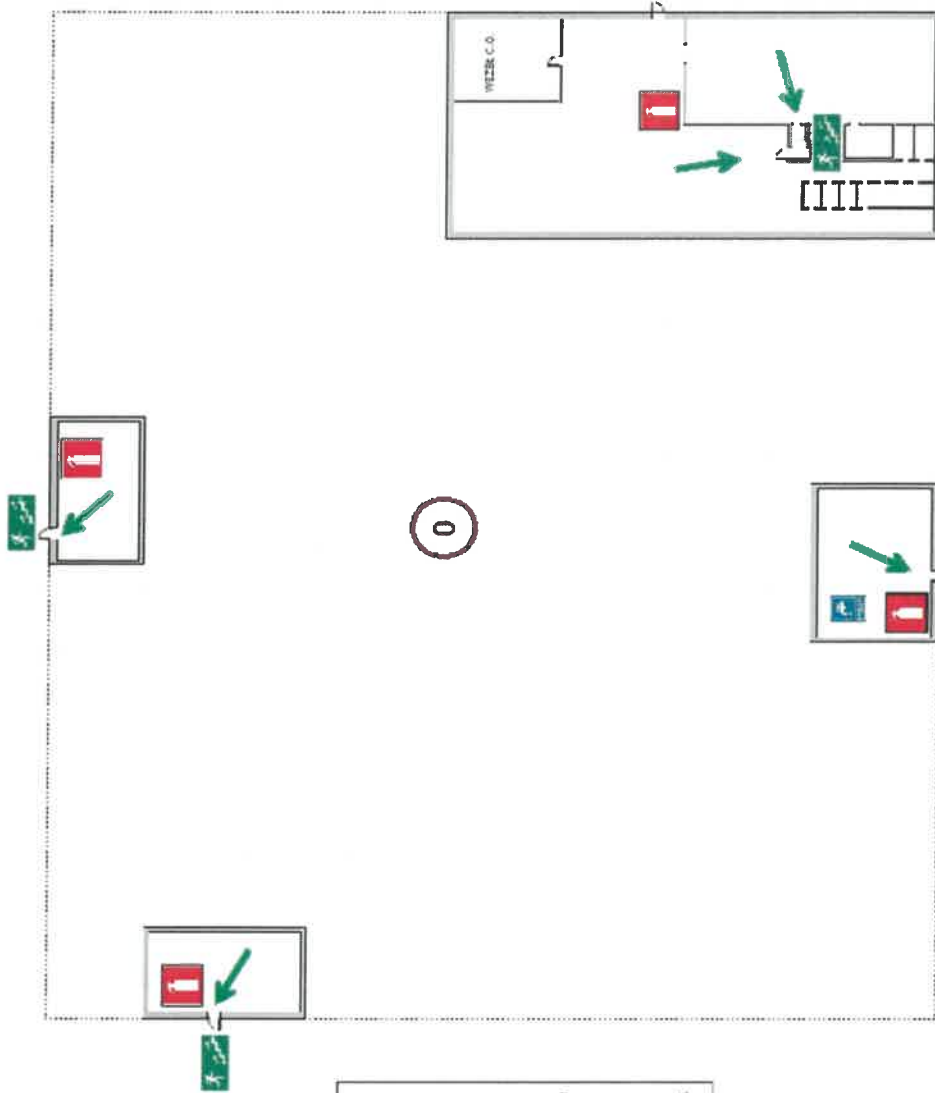
Instrukcja Bezpieczeństwa Pożarowego  
 Wojskowe Zakłady Motoryzacyjne S.A.  
 Obiekt „F” Nr inw. G-101-00/68

INSTRUKCJA BEZPIECZEŃSTWA POŻAROWEGO  
 PLAN TERENU



Instrukcja Bezpieczeństwa Pożarowego  
 Wojskowe Zakłady Motoryzacyjne S.A.  
 Obiekt „F” Nr inw. G-101-00/68

PLAN BUDYNKU  
 INSTRUKCJA BEZPIECZEŃSTWA POŻAROWEGO  
 OBIEKT „F” - POZIOM -1



**LEGENDA**

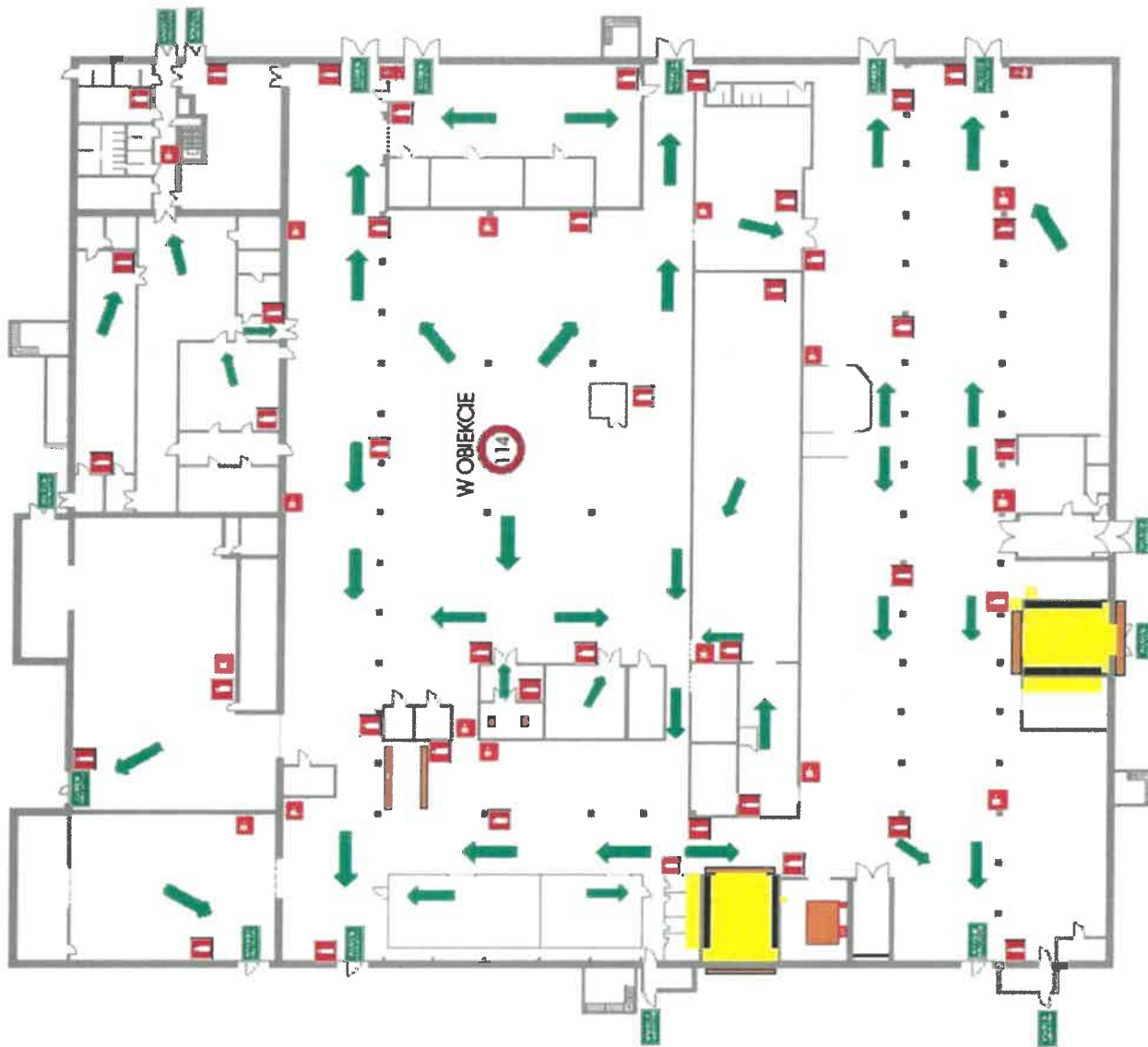
	GASNIŁA
	KIERUNEK EWAKULACJI
	WYJŚCIE EWAKULACYJNE
	GŁÓWNY WYKŁAZNIK PRĄDZII
	GŁÓWNY ZAWÓR WODY
	PRZEKRYWANIE ŁOŚC DŁOŚĆ

**CHARAKTERYSTYKA OBIEKTU**

Wysokość	10,8 - m
Klasyfikacja wysokościowa	riski
Ilość kondygnacji	3
Kategoria zagrożenia	FM
Powierzchnia użytkowa	15 590m <sup>2</sup>
Kubatura brylna	139 932 m <sup>3</sup>
Gęstość obciążenia ogniowego	<500 kJ/m <sup>2</sup>
Strefa zagrożenia wybuchem	Tak

Instrukcja Bezpieczeństwa Pożarowego  
 Wojskowe Zakłady Motoryzacyjne S.A.  
 Obiekt „F” Nr inw. G-101-00/68

PLAN BUDYNKU  
 INSTRUKCJA BEZPIECZEŃSTWA POŻAROWEGO  
 OBIEKT „F” - POZIOM 0



**LEGENDA**

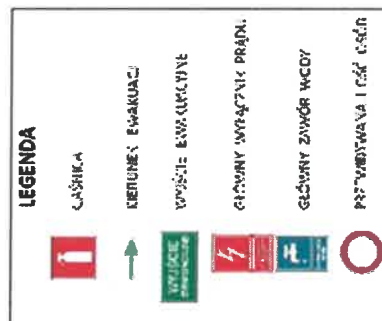
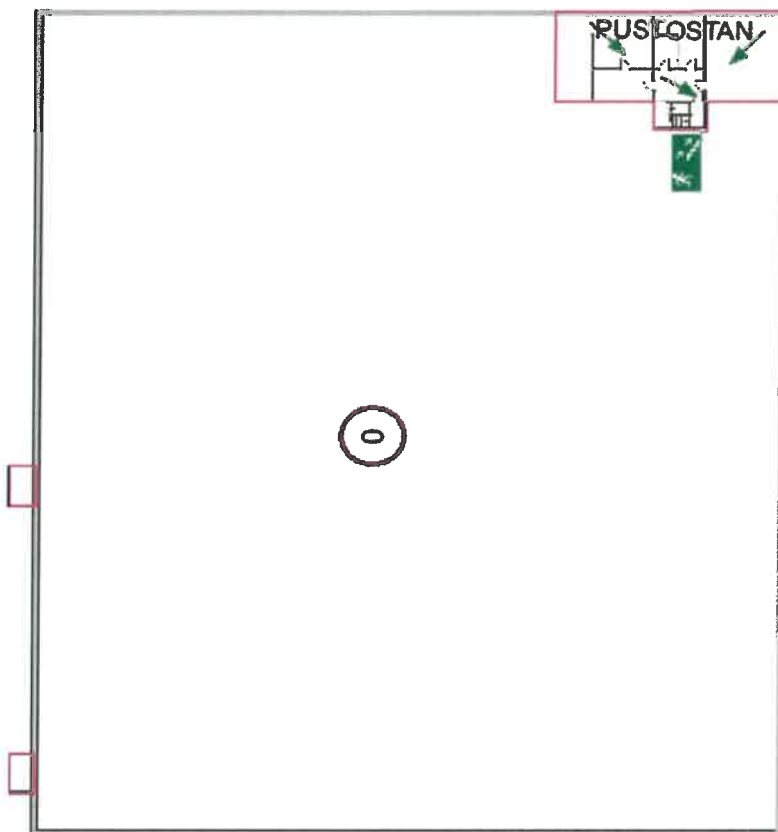
	GASZĄCA
	KIERUNEK EWAKUACJI
	WYŚCIE EWAKUACYJNE
	GŁÓWNY WYŚCIE PRĄDU
	OSŁONY ZAMOCOWANE
	PRZEKRYCIENIE OSOB
	STREFA ZAGROZENIA WYBUCHEM 2
	STREFA ZAGROZENIA WYBUCHEM 1
	SIŁKA ZABROJONA WYKŁADZ

**CHARAKTERYSTYKA OBIEKTU**

Wysokość	10,81 m
Klasa ognia wytrzymałościowa	niedł
Liczba kondygnacji	5
Kategoria zagrożenia	PM
Powierzchnia użytkowa	15 190 m <sup>2</sup>
Kubatura budynku	139 932 m <sup>3</sup>
Gęstość obciążenia ogrowego	<500 MJ/m <sup>2</sup>
Strefa zagrożenia wybuchem	2ak

Instrukcja Bezpieczeństwa Pożarowego  
 Wojskowe Zakłady Motoryzacyjne S.A.  
 Obiekt „F” Nr inw. G-101-00/68

PLAN BUDYNKU  
 INSTRUKCJA BEZPIECZEŃSTWA POŻAROWEGO  
 OBIEKT „F” - POZIOM 1



CHARAKTERYSTYKA OBIEKTU

Wysokość	10,82 m
Klasyfikacja wysokościowa	riski
Ilość kondygnacji	3
Kategoria zagrożenia	FM
Powierzchnia użytkowa	15 390m <sup>2</sup>
Kubatura budynku	139 932 m <sup>3</sup>
Gęstość obciążenia ogniowego	<500 MJ/m <sup>2</sup>
Strefa zagrożenia wybuchem	Tak