

**UZUPEŁNIENIE DO WYTYCZNYCH TECHNICZNYCH NA
ZAPROJEKTOWANIE I WYKONANIE OŚWIETLENIA I INSTALACJI
ELEKTRYCZNEJ NA HALI CD**

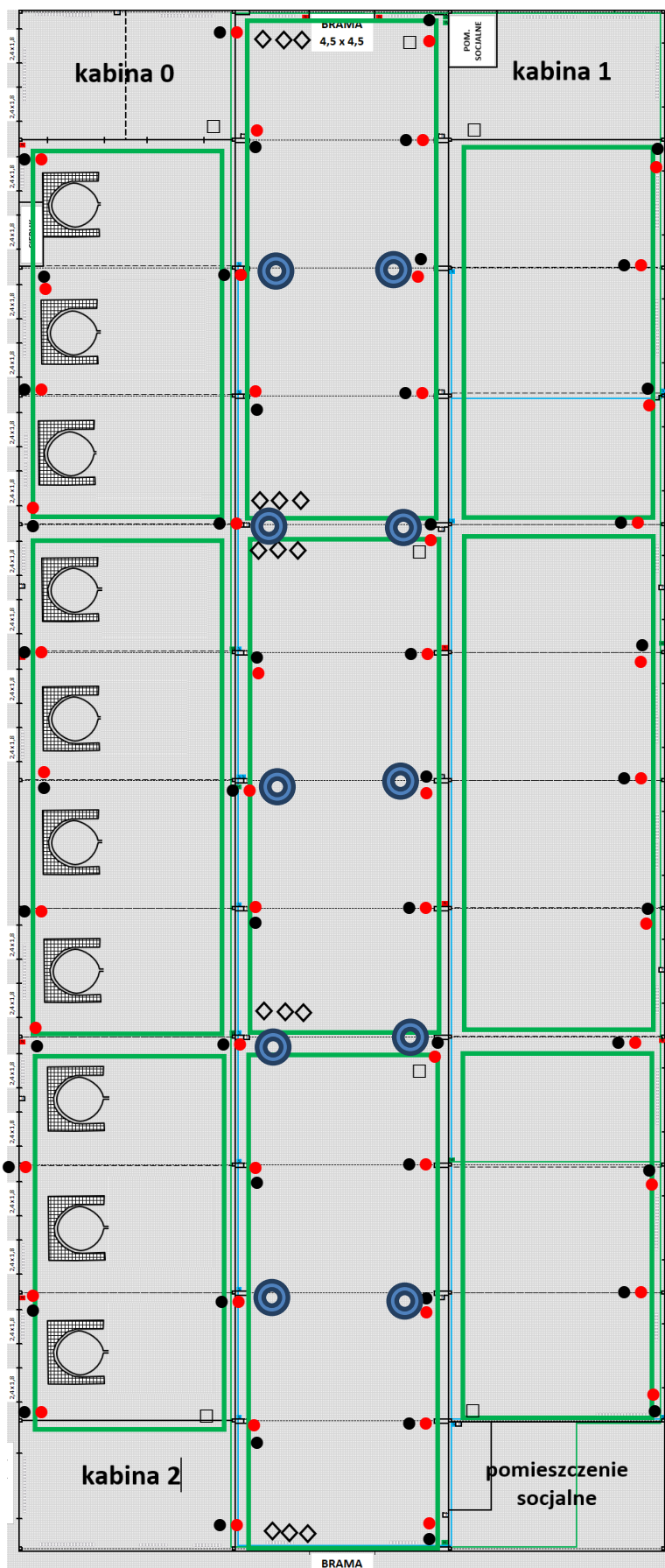
1. Przedmiot uzupełnienia

Przedmiotem uzupełnienia do zaprojektowania i wykonania oświetlenia i instalacji elektrycznej na Hali CD jest zaprojektowanie i wykonanie dodatkowego obwodu zasilania 63 A prowadzonego bezpośrednio z głównej rozdzielni elektrycznej Hali oraz zasilanie 24 V we wskazanych na poniższym Layoucie punktach.






Tytułem uzupełnienia do wytycznych technicznych: główna rozdzielnia elektryczna Hali musi przewidywać zasilanie istniejących i planowanych urządzeń/pomieszczeń takich jak: istniejąca suwnica (+zasilanie drugiej suwnicy – w planie zabudowy), istniejące pomieszczenia socjalne (zaplanowane do remontu); do zakresu należy również prowadzenie zasilania do planowanych instalacji takich jak instalacja CO (instalacja wyposażona w wodne nagrzewnice).

Dodatkowo w rozdzielni należy przewidzieć miejsce (fizyczną przestrzeń na podłączenie i skrzynkę bezpiecznikową) na zabudowę przyszłego zasilania dla planowanych kabin: kabiny 0, kabiny 1 oraz kabiny 2; zapewnienie zasilania (prowadzenie przewodu) dla tych kabin nie należy do zakresu niniejszego zlecenia.


2. Zakres uzupełnienia



ZAKRES DOTYCHCZASOWY

-  - strefy załączania
-  - gniazdo elektryczne 230 V (48 szt.)
-  - gniazdo elektryczne 400 V (48 szt.)
-  - załączanie oświetlenia (15 punktów)
-  - nowe rozdzielnie elektryczne (3 szt. do Hali + 4 szt. dla kabin)

ZAKRES UZUPEŁNIENIA

-  - gniazda 63 A (bezpośrednio z rozdzielni) + gniazda 24 V (po 10 punktów)